



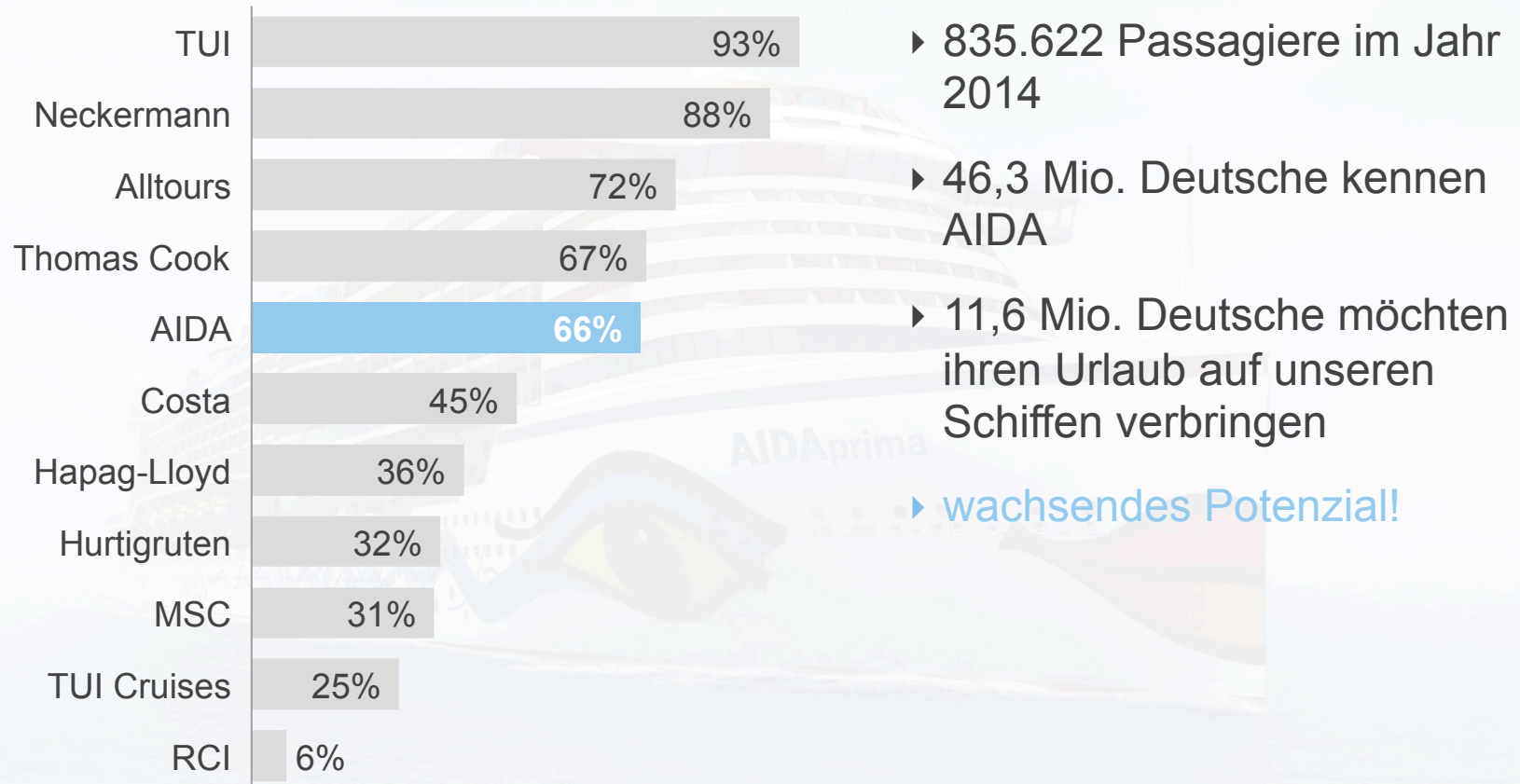
# AIDA CRUISES

Dr. Monika Griefahn - Berlin, 4. Mai 2015





## Markenbekanntheit 2013 in %





- ▶ 10 Schiffe  
modernste Flotte der Welt
- ▶ Erfolg  
das wachstumsstärkste und erfolgreichste  
touristische Unternehmen in Deutschland
- ▶ Zukunft  
zwei weitere Schiffe bis 2016



AIDAcara  
1996



AIDAvita/aura  
2002–2003



AIDAdiva/bella/luna  
2007–2009



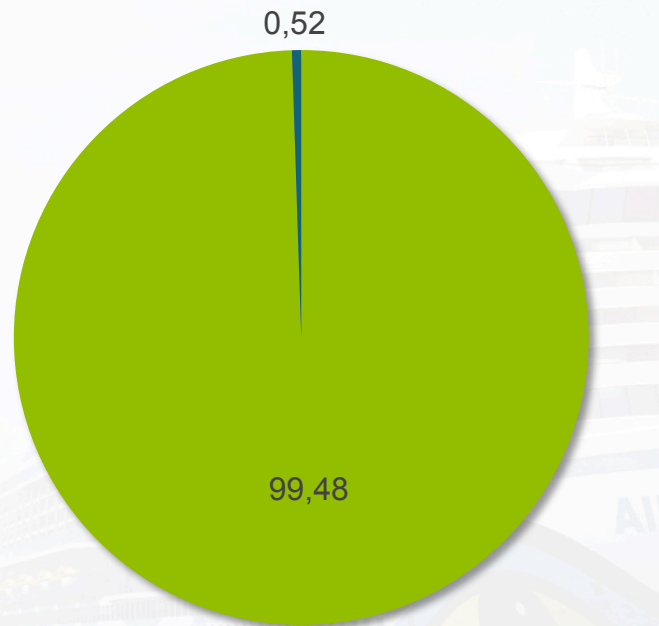
AIDAblu/sol/mar/stella  
2010–2013



AIDAprima/...  
2015–2016



Anzahl Schiffe in %



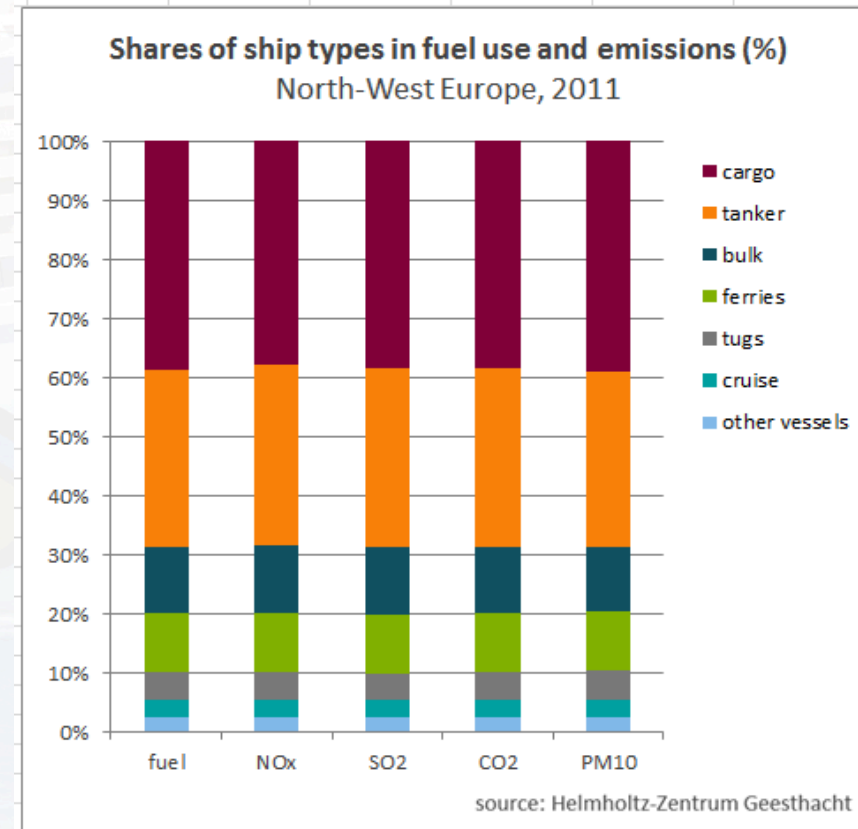
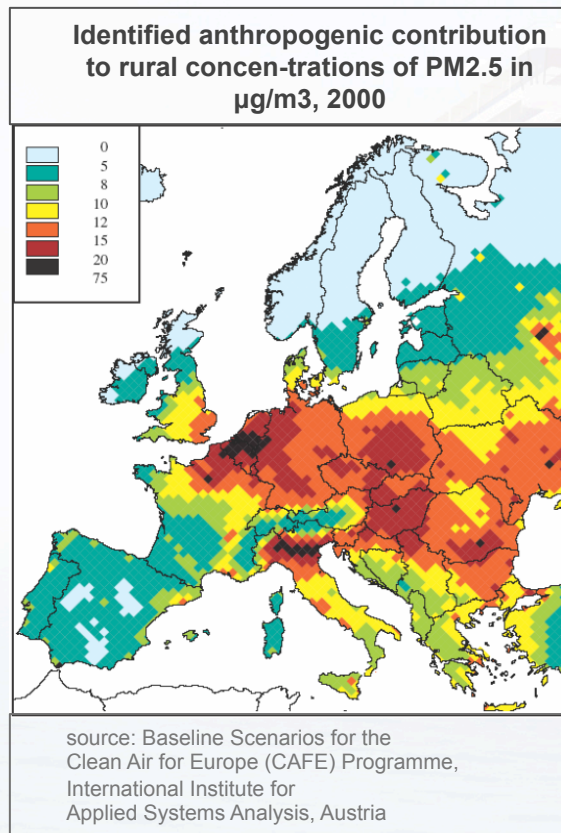
▶ Mit 513 Schiffen stellen Kreuzfahrtschiffe nur 0,52 Prozent der weltweiten zivilen Schifffahrtsflotte von rund 99.000 Schiffen.

▶ Der Anteil von AIDA Cruises an der gesamten weltweiten, zivilen Schifffahrt beträgt ca. 0,02%.

■ Weltweite zivile Schifffahrt    ■ Kreuzschifffahrt



- CAFE-Studie: hohe Emissionen in industriell geprägten Regionen, aber nicht nur in Küstenregionen
- Studie Helmholtz-Zentrum Geesthacht: Kreuzfahrtschiffe sind nur für geringen Anteil der Emissionen aus Schifffahrt verantwortlich





- ▶ Nachhaltiges Handeln ist für AIDA Cruises eine Frage der Verantwortung.
- ▶ Wir schonen Ressourcen und schützen die Umwelt, fördern die kulturelle und biologische Vielfalt und engagieren uns für die Menschen an Bord wie an Land.
- ▶ Wir sind überzeugt, dass nachhaltiges Wirtschaften eine Grundvoraussetzung dafür ist, auch morgen erfolgreich Kreuzfahrten anbieten zu können.



# NACHHALTIG

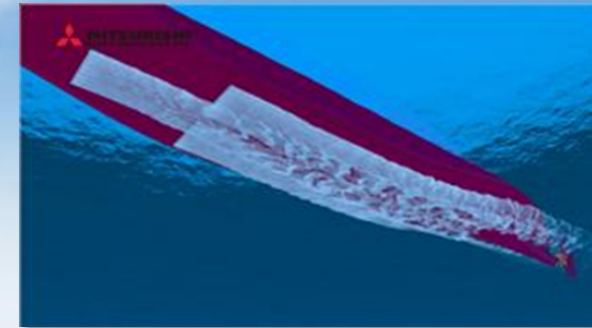
*Ressourcen zu schonen bestimmt unser Denken und Handeln.*

- Konsequentes Energiesparen
- Innovativer Antrieb
- Niedrigster Frischwasser-Verbrauch
- Frischwassergewinnung
- Abgasreduktion
- Treibstoffsparendes Design
- Mülltrennung an Bord
- Teppich aus Luftblasen

## Wir haben das 3-Liter-Schiff

Die AIDA Flotte ist eine der saubersten und modernsten Kreuzfahrtflotten weltweit. Der Treibstoffverbrauch pro Person an Bord beträgt im Durchschnitt nur 3 Liter auf 100 Kilometern, bestätigt durch den Germanischen Lloyd. 2015 und 2016 stellen wir zwei Schiffe einer neuen Generation in Dienst. Sie verfügen über Dual-Fuel-Motoren und können im Hafen umweltfreundlich mit Flüssiggas betrieben werden. Mit einem umfassenden System zur Abgasnachbehandlung reduzieren wir die Emissionen von Ruß, Schwefel- und Stickoxiden um 90 bis 99 Prozent. Auf unseren Neubauten kommt erstmals auf einem Kreuzfahrtschiff die sogenannte MALS-Technologie zum Einsatz, die unsere Schiffe auf einem Luftblasen-Teppich gleiten lässt. Das verringert den Widerstand und somit den Treibstoffverbrauch.

Viele zukunftsweisende Maßnahmen sind bei uns schon heute selbstverständlich, damit unsere Gäste mit gutem Gewissen ihren Urlaub und den erstklassigen Service an Bord von AIDA genießen können.



## Energieeffizienz & Emissionsminderung

- ▶ Dual-Fuel Motoren zur direkten Einspeisung von LNG (Flüssiggas)
- ▶ Mitsubishi Air Lubrication System (MALS), vertikale Bug-Form und Pod-Antrieb (Propellergondel)
- ▶ Emissionsminderung: Umfassende Abgasnachbehandlung, Landstrom, Anschlüsse für Landstrom und LNG Hybrid Barge



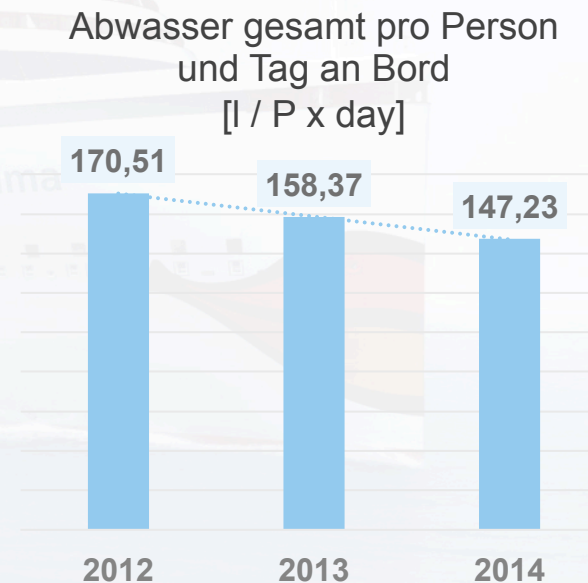




- ▶ Schutz der biologischen Vielfalt: Ballastwasserbehandlung auf Neubauten und auf AIDAstella
- ▶ Abwasserbehandlung durch „Advanced Waste Water Purification Systems“ (AWWPS)
- ▶ Hoch innovatives Energie-Monitoring- und Managementsystem (ABB-EMMA) für den Schiffsbetrieb der gesamten Flotte
- ▶ Modernes Licht-Management-System und Hotel Card Schalter spart Energie
- ▶ Kabinen mit modernem Umluftsystem inklusive Abwärmenutzung (HVAC Control System)
- ▶ Wassersparende Systeme (Duschbrauseköpfe, Durchflussbegrenzer, Zeitschaltungen, Infrarotsteuerung, WC-Spülung mit Vakuum-System und das Vacuum Food Waste System)



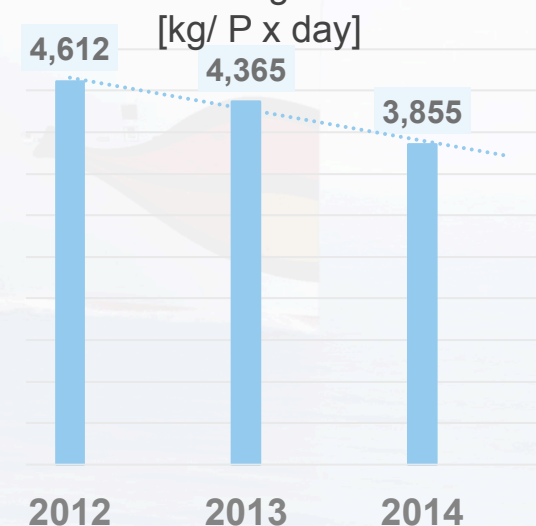
- ▶ In unseren biologischen Membrankläranlagen unserer Schiffe ab 2007 wird Abwasser nahezu bis zu Trinkwasserqualität aufbereitet
- ▶ NAUTEK - Forschungsprojekt zur technischen Optimierung der Abwasseraufbereitung (Wiederverwendung von Grau- und Schwarzwasser)
- ▶ AIDA-Schiffe geben generell keine unbehandelten Abwässer (black water) ab
- ▶ Abwasser (black water) wird gesammelt und an Land entsorgt bzw. behandelt

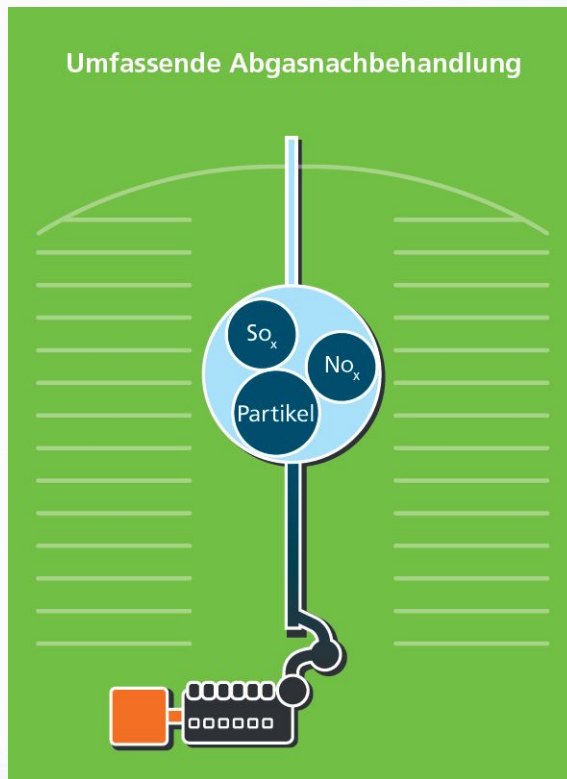




- ▶ Müllvermeidung, bspw. durch Reduzierung von Verpackungen, Nutzung von Großbehältern, Vermeidung von Einwegartikeln sowie Sensibilisierung der Gäste
- ▶ Umfassende Abfalltrennung & -zerkleinerung & -behandlung
- ▶ Zertifizierte Entsorger in allen europäischen Häfen
- ▶ AIDA arbeitet in allen Destinationen mit den lokal besten verfügbaren Entsorgungs-unternehmen zusammen
- ▶ Entsorger-Audits und -Inspektionen durch Umweltspezialisten
- ▶ Recyclingquote 2014 bei 26 %

Abfall gesamt pro Person und Tag





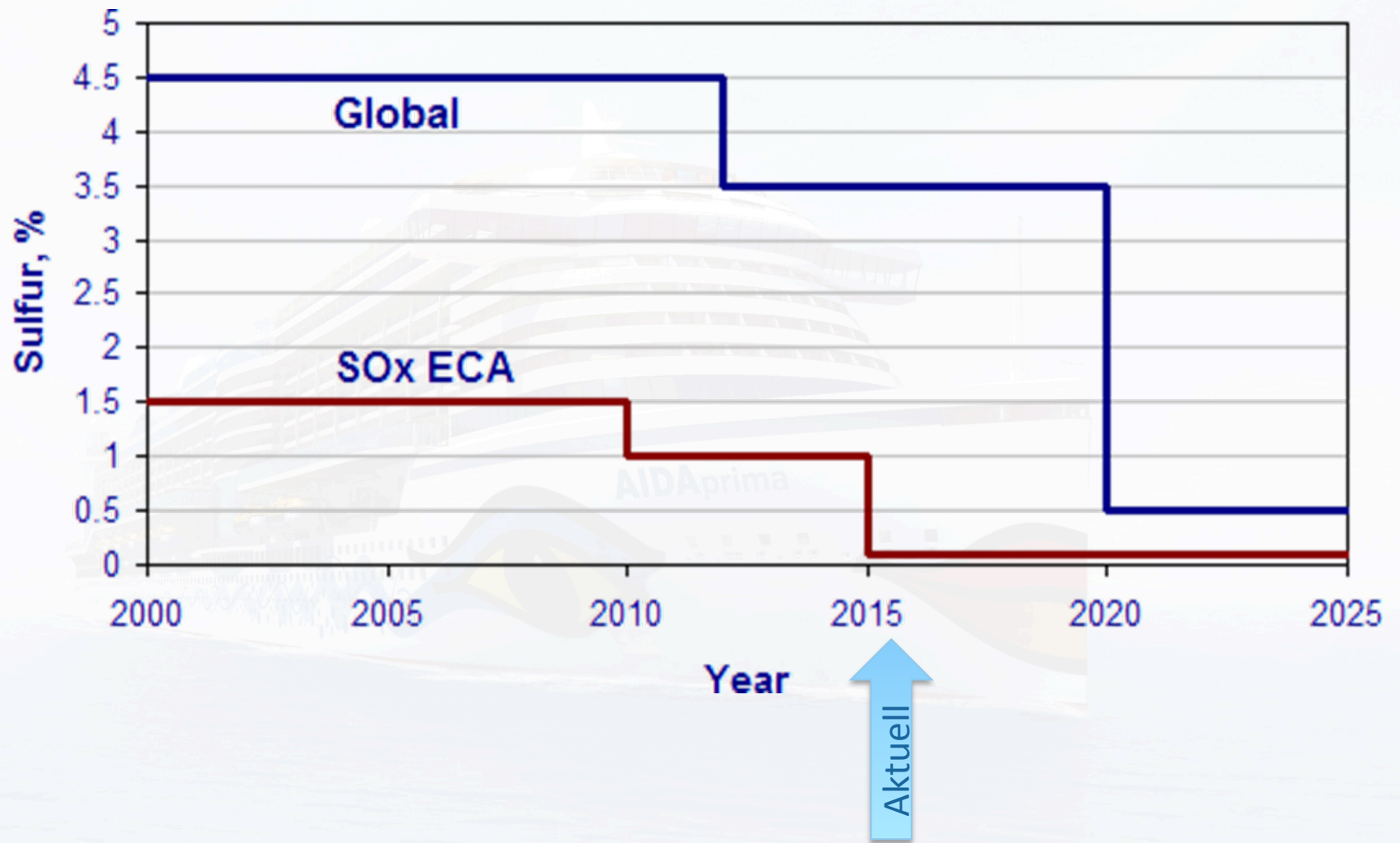
- ▶ Reduzierung der Abgase:
  - Stickoxide (NO<sub>x</sub>) red. > 95%
  - Schwefeloxide (SO<sub>x</sub>) red. > 99%
  - Rußpartikel red. > 90%
- ▶ PLUS
  - Kohlenmonoxid (CO) red. > 70%
  - Unverbrannte Kohlenwasserstoffe red. > 85 %

- ▶ Nachrüstung bestehender Schiffe und Einbau auf Neubauten



- ▶ AIDAluna, AIDamar, AIDavita und AIDAdiva verfügen über 1. Stufe, der sog. „Scrubber“





# Innovative Technologie LNG Hybrid Barge im Hamburger Hafen



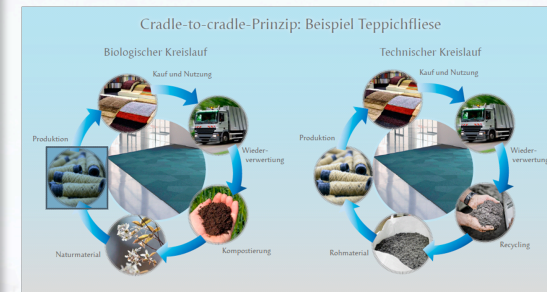
- ▶ Umweltfreundliche Energieversorgung mit Flüssiggas (LNG) während der Hafensliegezeiten (optional auch Werftzeit)
- ▶ Kombination mit Einspeisung Fernwärme
- ▶ Modulare Lieferung von LNG
- ▶ Flexibler Einsatz
- ▶ Einsatz von LNG aus erneuerbaren Energiequellen denkbar



Foto: Becker Marine Systems

| Emission        | Erwartete Reduktion |
|-----------------|---------------------|
| CO <sub>2</sub> | ca. 20%             |
| NO <sub>x</sub> | ca. 80%             |
| SO <sub>x</sub> | 100%                |
| PM              | fast 100%           |





- ▶ Neuer Bürokomplex nach modernsten Energie- und Umweltstandards gebaut. Silberzertifizierung durch „Deutsche Gesellschaft für nachhaltiges Bauen“ in 2015 angestrebt
- ▶ 100 Prozent Ökostrom an Land
- ▶ Nachhaltige Fahrzeugflotte (Carsharing, E-Auto, Fahrräder etc.)  
-> Green Fleet Award 2013
- ▶ Digitalisierung & Ressourcenschonung (Recyclingpapier und nachhaltiges Büromaterial)





- ▶ 127 “Nachhaltige Landausflüge”, mit Futouris e. V. entwickelt, Kennzeichnung mit Baum-Symbol
- ▶ Freiwillige CO2-Kompensation für unsere Gäste „Klimabewusste Kreuzfahrt“.
- ▶ Zudem Kompensation aller Dienstreisen (Flug, Mietwagen)
- ▶ Artenschutz (z.B. keine Delfinarien oder Elefantenausritte)
- ▶ Informationen zum Umweltschutz & nachhaltige Produkte an Bord
- ▶ AIDA Freunde der Meere e.V.



Als einer der beliebtesten Arbeitgeber  
ausgezeichnet



6.900 Mitarbeiter aus  
40 Ländern





► Weitere Informationen finden Sie unter [www.aida.de/aidacares](http://www.aida.de/aidacares)

Vielen Dank für Ihre Aufmerksamkeit!